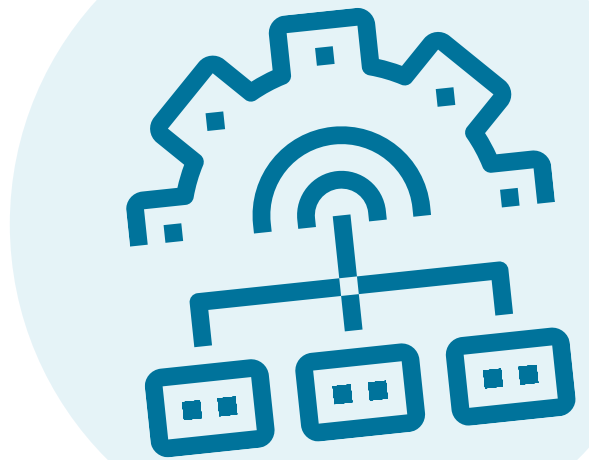


PCC Payroll Control Center – Best Practice Einführung

PCC Starter und PCC Add-on: paketierte Lösungen für SAP HCM PY



Den Abrechnungsprozess einfacher gestalten

Der Personalabrechnungsprozess ist eine anspruchsvolle Kernfunktion der Personalwirtschaft und von geschäftskritischer Bedeutung. Komplexe Abläufe, regelmäßig wechselnde gesetzliche, tarifliche und betriebliche Änderungen sowie zeitlich eng getaktete Durchlaufzeiten kennzeichnen den Prozess. Mit dem SAP Payroll Control Center (PCC) können die vielfältigen Prozesse der Lohn- und Gehaltsabrechnung gesteuert, kontrolliert und ausgeführt werden. Regelmäßige Prüfung und Überwachung von Richtlinien, die Durchführung der Testabrechnung sowie detaillierte und übersichtliche Erstellung von Meldungsprotokollen sind die vorgelagerten Schritte, die das PCC automatisiert durchführt. Daraufhin wird die HR-Sachbearbeitung über die relevanten Unregelmäßigkeiten informiert und kann zielgerichtet Korrekturen vornehmen. All das spielt sich bereits im Vorfeld der produktiven Abrechnung ab, das bedeutet zusätzlichen zeitlichen Spielraum für den eng getakteten Abrechnungskalender. Im Standard wird das Payroll Control Center von SAP leider nur mit wenigen Prüfinhalten (Content) ausgeliefert. Um die Produktivität des Prozesses zu steigern, bieten wir mit dem **ABS Team PCC Add-on** eine umfassende Erweiterung für das SAP Payroll Control Center (PCC) an.

Die Vorteile des Payroll Control Center auf einen Blick:

- Lizenzkostenfrei: Das PCC ist in Ihrer SAP Lizenz bereits enthalten.
- Das System informiert automatisch während der gesamten Abrechnungsperiode über identifizierte Alerts.
- Es überwacht kontinuierlich vorhandene und entstehende Alerts.
- Es kontrolliert Abrechnungsergebnisse auf Basis von Simulationsabrechnungen.
- Bearbeitende Teams erhalten identifizierte Alerts direkt durch das System.
- Alerts haben für die Bearbeitung eine eindeutige Zuordnung zu einem/einer Sachbearbeitenden.
- Durch detaillierte Informationen und Lösungsvorschläge können Alerts leichter bewertet und korrigiert werden.
- Für Revisionszwecke wird eine Aktionshistorie erstellt.

PCC Add-on liefert praxiserprobte Prüfungsabläufe für den Personalabrechnungsprozess

Mithilfe der Paketlösung **PCC Add-on** wird der Aufwand für die Qualitätssicherung vor jedem Abrechnungslauf verringert. Die Lösung **PCC Add-on** schafft die Basis für ein umfassendes Monitoring der Abrechnungsprozesse zur Optimierung von Konsistenz, Vollständigkeit und Korrektheit der Daten durch ein umfangreiches Prüffelgernetz. Nach automatischer Prüfung meldet die Lösung der HR-Sachbearbeitung die relevanten Fehler und Auffälligkeiten im Abrechnungslauf. Die Meldung kann eindeutig einem Bearbeiter zugeordnet werden. Dieser wird durch detaillierte Alert-Informationen und Lösungsvorschläge

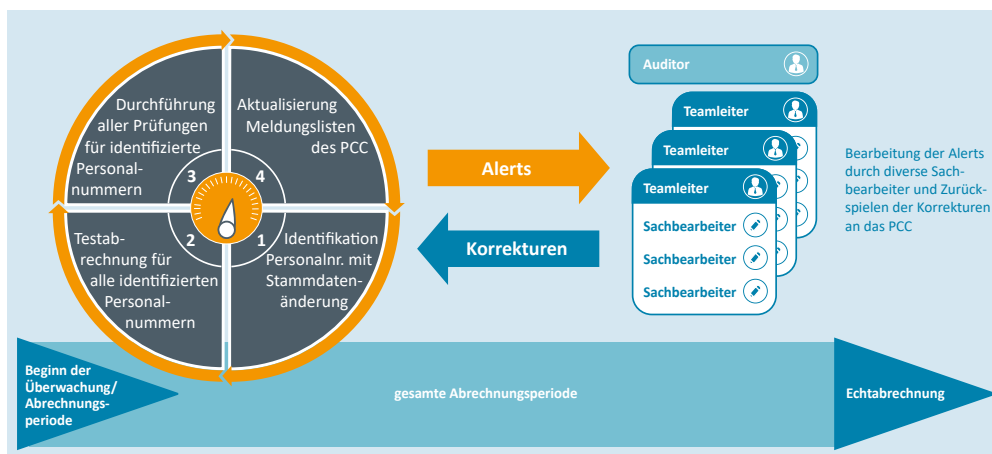


Abb.: vereinfachte Darstellung des Überwachungsprozesses mit PCC in SAP

PCC Payroll Control Center

PCC Starter und PCC Add-on

seitens des Systems bei der Korrektur des Fehlers unterstützt. Entstehende oder behobene Alerts werden sofort für sämtliche Teammitglieder aktualisiert, so dass alle stets auf dem neuesten Stand sind. Nach dem ersten Prüflauf werden die Folgeäufe nur noch für Personalnummern mit Stammdatenänderungen vorgenommen, was für einen minimalen Laufzeitaufwand sorgt. Neben Stammdaten können auch Zeitwirtschafts- und Abrechnungsergebnisse sowie Folgeaktivitäten überwacht werden. Die Kriterien für Meldungen werden für unsere Kunden konfigurierbar ausgeliefert und können unternehmensindividuell angepasst werden (bspw. Customizing der Kundenlohnarten oder Kundeninfotypen). In Kombination mit Standardfunktionalitäten des PCC, wie der KPI-Darstellung von Veränderungen und der Revisions-sicht, ergibt sich ein stimmiges Gesamtpaket zur Unterstützung der Personalabrechnung.

Sie haben noch kein PCC im Einsatz?

Kein Problem, mit **PCC Starter** bieten wir Ihnen den schnellen Einstieg an.

Die Funktionalitäten der Paketlösung PCC Starter:

- Grundkonfiguration Payroll Control Center in SAP
- Die Einrichtung eines Überwachungsprozesses für Ihre Abrechnung
- Ein erprobtes Set an vordefinierten Prüfungen und KPIs

PCC Starter

- Einsetzbar in SAP HCM On-Premise oder SAP SuccessFactors Employee Central
- Schneller Einstieg in das Payroll Control Center (PCC)
- 5 vordefinierte Prüfungen
- 1 Prüfung nach Kundenwunsch
- 1 KPI zur Anzahl auffälliger Personalnummern
- 1 Überwachungsprozess
- 2 Teams zur Bearbeitung
- Systemvoraussetzung: Release-Stand SAP ERP 6.08, mind. SAP_UI 751 sowie passende Gateway-Installation

Kosten
9.600,- €

Einführung
2 Wochen

Das Prüffregel-Set PCC Add-on steigert den Nutzwert

Mit dem Best Practice Prüffregel-Set **PCC Add-on** erweitern Sie Ihr Monitoring um praxiserprobte Komponenten.

Das PCC kann sowohl im klassischen SAP ERP On-Premise (SAP ERP oder HANA-DB) als auch zur Integration in hybride Umgebungen (über SAP SuccessFactors Employee Central) eingesetzt werden. Für SAP-Kunden mit dem Release-Stand SAP ERP 6.08 (mindestens SP94) steht das Payroll Control Center lizenzkostenfrei zur Verfügung. SAP_UI 754 oder höher sowie die dazu passende Gateway-Installation sind ebenfalls Nutzungsvoraussetzungen. Um die Vorteile des PCC Add-on zu nutzen, muss auf Ihrem Abrechnungssystem das PCC konfiguriert sein.

PCC Add-on

- Best Practice Prüffregel-Set als Erweiterung für das eingerichtete PCC
- Kurze Implementierungszeiten für den effizienten Einsatz des PCC
- KPI Analyseergebnisse zum Überwachungsprozess
- Einsetzbar in SAP HCM On-Premise oder SAP SuccessFactors Employee Central
- Systemvoraussetzung: funktionsfähiges PCC; Release-Stand SAP ERP 6.08 (mind. SP94), mind. SAP_UI 754 sowie passende Gateway-Installation

Kosten
auf Anfrage

Einführung
auf Anfrage

Die Funktionalitäten des **PCC Add-on** werden über das Service Center von ABS Team als Download zur Verfügung gestellt und können von Ihrer IT in das Abrechnungssystem importiert werden.

Das klingt interessant? Gern präsentieren wir die Lösung in einem Vor-Ort-Termin oder per Web-Session und erstellen Ihnen ein passendes Angebot.

ABS Team im Überblick

ABS Team realisiert seit über 35 Jahren innovative SAP-Software für das Personalmanagement. Unsere Kunden profitieren von verlässlicher, bedarfsorientierter Beratungsdienstleistung mit branchenübergreifender Projekterfahrung und der umfassenden Expertise eines spezialisierten Teams (SAP HCM/HXM, SAP SuccessFactors, Concur).

Ihr Ansprechpartner:

Jörg Lange
Senior Consultant SAP HXM



Kontakt:

ABS Team GmbH
37120 Bovenden/Göttingen (Hauptsitz)
33719 Bielefeld • 01067 Dresden
Tel.: +49 551 82033-0 • info@abs-team.de • www.abs-team.de

SAP Gold Partner – Experte für Core HR & Payroll, Compensation & Commission, Learning und Talent Management

