

## SAP SuccessFactors

### Partner Packaged Solution Employee Central

Eine steigende Anzahl technologischer Plattformen, stetig mehr Service- und Produktangebote. Wie gelingt es, strategisch relevante und realistische Meilensteine für die digitale Prozessunterstützung in der Personalwirtschaft zu setzen? Packaged Solutions liefern Kunden eine transparente Grundlage, um die Digitalisierung von HR-Prozessen zu beschleunigen.



SAP SuccessFactors Employee Central ist die Cloud-basierte Lösung von SAP für Prozesse des Personalmanagements wie z.B. Personaladministration, Zeitwirtschaft und Organisationsmanagement. Employee Central verwaltet Stammdaten der HR und bildet somit das Fundament für Anwendungen der SAP SuccessFactors Business Suite. Mit Packaged Solutions bieten sich deutliche Vorteile, so erhöhen sie die Transparenz und Planbarkeit von Projekten in dem sie Realisierungsaufwände klar beziffern. Jede Packaged Solution beinhaltet funktionale Bausteine und fest definierte Meilensteine für die Umsetzung. So können Fortschritte eines Projekts immer im Blick behalten werden. Das Verfahren ist

insbesondere dann zu empfehlen, wenn HR-Prozesse initial digitalisiert werden sollen, denn Packaged Solutions bieten praxiserprobte Prozesse.

### Mit den Packaged Solutions von ABS Team generieren Sie mehr Wert für Ihr Unternehmen:

Unsere Packaged Solutions unterstützen die Benutzergruppen Ihres SAP SuccessFactors-Systems durch leicht verständliche Benutzeroberflächen im SAP Fiori-Design. Intelligente Assistenten, Hilfestellungen und kontextsensitive Anweisungen erleichtern die Bewältigung konkreter

### Ihre Optionen im Überblick

#### ECOne



- Personalstammdatenverwaltung
- Erfahrungsbasiertes Berechtigungskonzept
- Organisationsmanagement inkl. Visualisierung
- Dokumentenmanagement
- Employee/Manager-Self-Services
- Unterstützung von Personalprozessen
- Standardisierte Berichte
- Abwesenheitsverwaltung inkl. Anträgen
- Mobile Anwendungen
- Sprachpakete DE und EN

**Kosten\*** **Einführung**  
24.500 € 2 Monate

#### ECTwo



- ECOne
- +
- Individualisiertes Ausbildungsmanagement
- Verwaltung von Leiharbeitnehmern
- Zielgerichtetes globales Entsendungsmanagement
- Standardisierte Zeiterfassung

**Kosten\*** **Einführung**  
40.500 € 5 Monate

#### ECThree



- ECOne, ECTwo
- +
- Mehrfachbeschäftigung
- Erweiterte Personalstammdatenverwaltung
- Individualisierte Berichte
- Zwei weitere abweichende Sprachpakete

**Kosten\*** **Einführung**  
47.500 € 7 Monate



Aufgaben, verhindern Eingabefehler und tragen somit dazu bei, die Abbruchquote zu verringern. Mitarbeiter und Führungskräfte können durch zügig beherrschbare Self-Services interaktiv in die digitalen Prozesse eingebunden werden.

Einen zentralen Vorteil stellt die Verfügbarkeit des Systems dar. Nutzer können zu jeder Zeit und von jedem Ort aus auf die SAP SuccessFactors Anwendungen zugreifen. Zur Abdeckung von Anforderungen aus Datenschutz und Sicherheitsrichtlinien beinhaltet unser Angebot unter anderem ein umfassendes Berechtigungskonzept. Funktional liefern unsere Packaged Solutions für Employee Central alle notwendigen Ausprägungen intelligenter Personal- und Genehmigungsprozesse, um Personalstammdaten und Zeitdaten zu erfassen sowie für die Verwaltung von Abwesenheiten. Ebenfalls inkludiert ist ein standardisiertes und erweiterbares Berichtswesen. Die Abbildung der Organisationsstruktur im System ist eine Grundlage für die funktionale Performance Ihrer SAP SuccessFactors Anwendungen. Die übersichtliche Darstellung Ihrer Firmenstruktur und von Planstellen ist ebenfalls Inhalt unseres Angebots.

**Immer das richtige Paket für Employee Central**

Alle Packaged Solutions von ABS Team sichern Ihnen eine leistungsstarke Ausprägung von Employee Central zu, um HR-Kernprozesse effizient zu administrieren und sind dabei bereits **EU-DSGVO konform**.

Möchten Sie darüber hinaus noch zusätzliche Aufgabenbereiche in der Personaladministration durch SAP SuccessFactors abdecken, empfehlen wir einen Blick auf weitere Lösungspakete, die Ihnen erweiterte Best Practice-Konfigurationen bereitstellen.

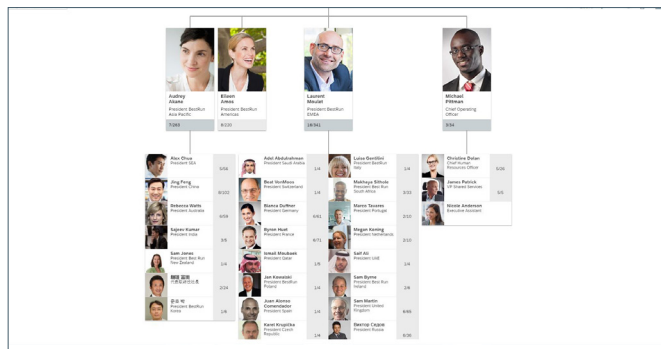


Abb.: Organisationsstruktur in Employee Central

**Lernen Sie unser Team und unsere Angebote näher kennen**

Wir freuen uns, mehr über Ihre Ziele für die digitale Personalarbeit mit SAP SuccessFactors zu erfahren. Kontaktieren Sie gern Ihren persönlichen Ansprechpartner für Packaged Solutions bei ABS Team. Wir stellen Ihnen unsere Lösungen unverbindlich vor und analysieren gemeinsam mit Ihnen, wie gut unsere Packaged Solutions zu Ihren Anforderungen passen. Auf individuelle Zusatzanforderungen werden wir selbstverständlich eingehen und finden sicher das richtige Angebot für Sie.

**Warum eine Paketlösung von ABS Team?**

- Transparentes, meilensteinorientiertes Projektmanagement
- Integratives modulübergreifendes HR Management
- Zukunftsfähige systemgestützte Arbeit
- Individuelle Lösungen trotz vordefinierter Prozesse
- Laufende Unterstützung auch nach dem Projekt
- EU-DSGVO konforme Projektausrichtung
- Auslieferung in Deutsch und Englisch
- Wissensübermittlung während der gesamten Projektphase

**ABS Team im Überblick**

Seit mehr als 30 Jahren steht ABS Team branchenübergreifend für verlässliche Qualität und Innovation in der SAP HCM-Beratung, -Implementierung und -Wartung (On-Premise und Cloud).

Ihr Ansprechpartner:



Philipp Blomeier  
Senior Consultant SAP HCM & SuccessFactors

**Kontakt:**

**ABS Team GmbH**  
Mühlenweg 65  
37120 Bovenden / Göttingen  
Tel.: +49 551 82033-0  
Fax: +49 551 82033-99  
Mail: info@abs-team.de  
Web: www.abs-team.de

SAP Service Partner – Recognized Expertise SAP HCM

SAP® Recognized Expertise  
in Human Capital Management

